



追加点検の方法 (通常の点検に加え、以下の追加点検を行って下さい) エネルギーアブソーバー L57, L70150 I, L70150 Y, L70150 IM, L70150 YM

2011年5月



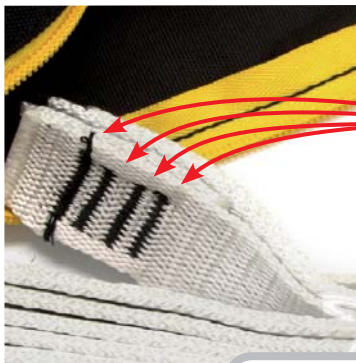
1- プロテクションポーチを開けます。



2- 束ねられた白色のウェビングを、束がずれないように注意して取り出します。



3- ランヤードが取り付けられている側の末端 (白色の束ねられたウェビングとアタッチメントポイントもしくは金属製のリングとが連結されている箇所) の両面に、黒の縫製箇所が4列あることを確認して下さい*。



OK!

4- ハーネスに取り付ける側の末端 (白色の束ねられたウェビングとアタッチメントポイントが連結されている箇所) の両面に、黒の縫製箇所が4列あることを確認して下さい*。

OK!



縫製箇所が上記の要求を満たしていない場合

(縫製の列の一部もしくは全てが不足している、縫製箇所が変形している、または損傷している、縫製糸が切れている)

使用を直ちに停止し、(株)アルテリアまでご連絡ください。

*注意: 位置決めする為の仮縫いが縫製箇所と重なっている場合、もしくは縫製箇所とは別に縫われている場合があります。詳しくは4ページ目を参照下さい。

5- 通常の個人保護用具(PPE)の点検を行ってください。

点検方法については下記URLをご参照下さい:

<http://www.petzl.com/fr/inspection-epi>

<http://www.alteria.co.jp/ppe-checking.html>

各PPEの点検結果は記録を残して下さい。

不明な点がある場合は、(株)アルテリアまでお問い合わせ下さい: TEL 04-2969-1718

以下全ての情報を<送信フォーム>にてご連絡下さい。

※対象製品を多数お持ちの方は別フォームになりますので、
absorbica@alteria.co.jp までご連絡下さい。

ユーザー名、製品番号、個別番号、点検日、点検結果、点検担当者名、点検担当者電話番号、点検担当者メールアドレス



追加点検の方法 (通常の点検に加え、以下の追加点検を行って下さい)

エネルギーアブソーバー L58, L58 MGO, L59, L59 MGO

2011年5月



1- プロテクションポーチを開けます。



2- 束ねられた白色のウェビングを、束がくずれないように注意して取り出します。



3- ランヤードが取り付けられている側の末端 (白色の束ねられたウェビングと黒色のランヤードが連結されている箇所) の両面に、白の縫製箇所が **5** 列あることを確認して下さい*。



OK!

4- ハーネスに取り付ける側の末端 (白色の束ねられたウェビングと黒のアタッチメントポイントが連結されている箇所) の両面に、黒の縫製箇所が **4** 列あることを確認して下さい*。

OK!



縫製箇所が上記の要求を満たしていない場合

(縫製の列の一部もしくは全てが不足している、縫製箇所が変形している、または損傷している、縫製糸が切れている)

使用を直ちに停止し、(株)アルテリアまでご連絡ください。

*注意: 位置決めする為の仮縫いが縫製箇所と重なっている場合、もしくは縫製箇所とは別に縫われている場合があります。詳しくは4ページ目を参照下さい。

5- 通常の個人保護用具(PPE)の点検を行ってください。

点検方法については下記URLをご参照下さい:

<http://www.petzl.com/fr/inspection-epi>

<http://www.alteria.co.jp/ppe-checking.html>

各PPEの点検結果は記録を残して下さい。

不明な点がある場合は、(株)アルテリアまでお問い合わせ下さい: TEL 04-2969-1718

以下全ての情報を[<]送信フォーム[>]にてご連絡下さい。

※対象製品を多数お持ちの方は別フォームになりますので、
absorbica@alteria.co.jp までご連絡下さい。

ユーザー名、製品番号、個別番号、点検日、点検結果、点検担当者名、点検担当者電話番号、点検担当者メールアドレス



追加点検の方法 (通常の点検に加え、以下の追加点検を行って下さい) エネルギーアブソーバー L58, L58 MGO, L59, L59 MGO (旧バージョン)

2011年5月



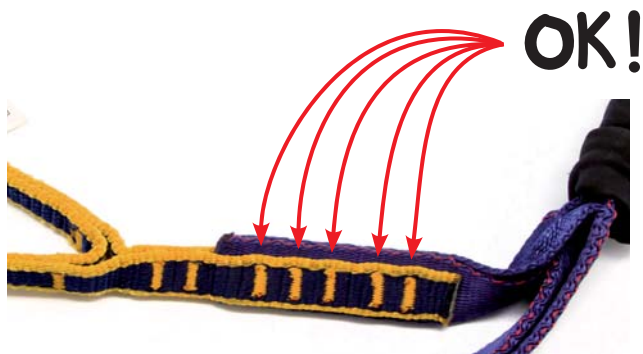
1- プロテクションポーチを開けます。



2- 束ねられた青色のウェビングを、ポーチから丁寧に取り出します。



3- ランヤードが取り付けられている側の末端 (青色の束ねられたウェビングと、青と黄色のランヤードが連結されている箇所)の両面に、黄色の縫製箇所が5列あることを確認して下さい*。



縫製箇所が上記の要求を満たしていない場合

(縫製の列の一部もしくは全てが不足している、縫製箇所が変形している、または損傷している、縫製糸が切れている)

使用を直ちに停止し、(株)アルテリアまでご連絡ください。

4- ハーネスに取り付ける側の末端には、追加点検が必要な縫製箇所はありません。

OK!



*注意:位置決めする為の仮縫いが縫製箇所と重なっている場合、もしくは縫製箇所とは別に縫われている場合があります。詳しくは4ページ目を参照下さい。

5- 通常の個人保護用具(PPE)の点検を行ってください。

点検方法については下記URLをご参照下さい:

<http://www.petzl.com/fr/inspection-epi>

<http://www.altertia.co.jp/ppe-checking.html>

各PPEの点検結果は記録を残して下さい。

不明な点がある場合は、(株)アルテリアまでお問い合わせ下さい: TEL 04-2969-1718

以下全ての情報を<送信フォーム>にてご連絡下さい。

※対象製品を多数お持ちの方は別フォームになりますので、
absorbica@altertia.co.jp までご連絡下さい。

ユーザー名、製品番号、個別番号、点検日、点検結果、点検担当者名、点検担当者電話番号、点検担当者メールアドレス

アブソービカ L57 (旧バージョン)

この製品は追加点検の対象ではありません。



位置決めする為の仮縫いについて

位置決めする為の仮縫いは、製品の構造には関係していません。

また、必ずしも目視で確認できるものではありません。位置決めする為の仮縫いは、今回の追加点検の対象ではありません。

位置決めする為の仮縫いは、縫製箇所を縫う際にウェビングの位置にずれが生じないように固定するためのものです。構造上重要な役割をなす縫製箇所より細く、またウェビングと同じ色が使われる場合もあります。

位置決めする為の
仮縫い

構造上重要な役割をな
す縫製箇所

