



5 year guarantee Patented Individually tested

TIKKINA

+ 85 g

CE IPX4 **Hybrid**
CONCEPT

Conforms to
2014/30/EU
Directive
Conforme
à la Directive
2014/30/UE

Lamp operation / Fonctionnement de votre lampe



One click
Un clic

Long press
Appui long

White lighting / Eclairage blanc

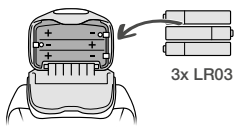


Switching off Eteindre



Battery installation

Mise en place des piles



3x LR03

Accessory / accessoire

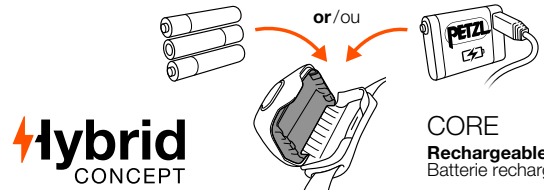
or/ou

CORE
Rechargeable
battery
Batterie
rechargeable

CORE
Instructions for use
PETZL.COM



Do not mix brands of batteries.
Do not mix new and used batteries.
Ne pas mélanger des piles de marque différente.
Ne pas mélanger des piles neuves et usagées.



Hybrid
CONCEPT

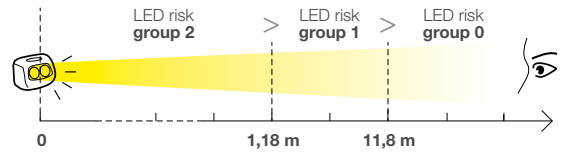
CORE
Rechargeable battery
Batterie rechargeable
Accessory
Accessoire



LED risk group 2 - IEC 62471

Do not stare at operating lamp.
May be harmful to the eyes.

Ne regardez pas fixement le faisceau de la lampe de face.
Peut être dangereux pour les yeux.



Compliant to Energy-related Products Directive (ErP) 2009/125/EC

- Instant full light
- Colour temperature: 6000-7000K
- Nominal beam angle: 11°
- Number of switching cycles before premature failure: 13000 mini.

Additional information / Informations complémentaires

A. Batteries precautions / Précautions piles



B. Cleaning - Drying / Nettoyage - Séchage



C. Storage - Transport Stockage - transport



D. Modifications - Repairs Modifications - Réparations



Protecting the environment Protection de l'environnement



FAQ - Contact Questions - Contact



→ petzl.com

Функциониране на челната лампа

Тази челна лампа разполага с:
-Три режима с бяла светлина: (1) Къса дистанция, (2) Придвижване, (3) Дълга дистанция.
За превключване от един режим в друг използвайте бутона по начина, посочен на рисунките.

Важно:
-Ако бутонът не е бил задейстан в продължение на 3 секунди, с едно натискане на бутона челната лампа се изключва.

ХИБРИДНА челна лампа

Челната лампа е съвместима с алкални батерии AAA/LR03, литиеви и презареждащи се Ni-MH батерии.
Тази челна лампа работи също и с акумулаторна батерия CORE, която трябва да се купи допълнително.
Внимание, ако използвате акумулаторна батерия CORE и тя достигне до степен почти напълно да се разреди, осветлението много бързо изгасва.

Повреда във функционирането

Проверете състоянието на батериите и ориентацията на полюсите. Проверете за корозия по контактите. Ако има корозия, изстъргйте леко повърхността на контактите, без да ги деформирате. Ако лампата продължава да не работи, отнесете се до Petzl.

Предпазни мерки за челната лампа

Тази челна лампа не се препоръчва за деца.

Фотобиологична безопасност за очите

Челната лампа е категоризирана в група с риск 2 (умерен риск) съгласно стандарт IEC 62471.
- Не гледайте директно в челната лампа, когато е включена.
- Лъчите, произведжани от лампата, може да са опасни. Не насочвайте лъчевия сноп от челната лампа към очите на човек.
- Съществува риск от отглеяне на ретината в резултат от излъчването на синя светлина особено при децата.

Електромагнитна съвместимост

Съответства на изискванията на Европейската директива относно електромагнитната съвместимост.

Когато писпа (уред за търсене на затрупани под лавина) е включен в позиция търсене, може да се появяват смущения поради близостта на лампата. В случай на интерференция (паразитни шуми) отдалечете писпа от челната лампа.

Допълнителна информация

A. Предупреждения при използване на батерии

ВНИМАНИЕ - ОПАСНО: риск от експлозия или изгаряне.

- Не се опитвайте да отваряте някоя батерия.
- Не изгаряйте батериите.
- Не предизвиквайте късо съединение, то може да причини изгаряне.
- Не зареждайте обикновени батерии, които не са предназначени да бъдат зареждани.
- Не оставайте батериите на достъпно за деца място.
- Спазвайте задължително ориентацията на полюсите, следвайте реда на поставяне, посочен върху кутията.
- Ако има протекли батерии, защитете очите си. Отворете кутията на батериите, след като я покриете с парцал, за да избегнете каквото и да било изтичане. В случай на контакт с протекалата от батериите течност изпלקнете незабавно с чиста вода и спешно се консултирайте с лекар.
- Не комбинирайте батерии от различни марки.
- Не комбинирайте нови батерии с употребявани.
- При продължително съхранение изваждайте батериите.

B. Почистване, изсушаване

След употреба във влажна среда извадете батериите от челната лампа и изсушете челника с отворен бокс. Ако челната лампа е била намокрена с морска вода, изпלקнете я обилно със сладка вода и я изсушете. За да изперете ластика, свалете го от челната лампа.

C. Съхранение/транспорт

D. Модификации/ремонти

Забранени са извън сервизите на Petzl с изключение на подмяна на резервни части.

Гаранция Petzl

Тази челна лампа е с гаранция 5 години относно дефекти в материала или фабрични дефекти. Гаранцията не включва: нормално износване, окисидация, модификации или поправки, лошо съхранение, лошо поддръжане, повреди, дължащи се на произшествия, небрежност, употреба на продукта не по предназначение.

Отговорност

Petzl не носи отговорност за преки, косвени, случайни или от какъвто и да било характер щети, настъпили в резултат от използването на този продукт.

ランプの操作

このランプには以下のモードがあります:
- 3 つの白色光モード: (1) 近距離用、(2) 移動用、(3) 遠距離用
図説の通りにスイッチを操作してモードを選択してください。
注意:
- スイッチを操作しないまま 3 秒以上経過すると、次に押したときは消灯します

ハイブリッドヘッドランプ

単 4 型のアルカリ電池、リチウム電池、ニッケル水素電池を使用できます。
別売のリチャージャブルバッテリー CORE も使用できます。
警告: リチャージャブルバッテリー CORE を使用した場合、バッテリーの残量がわずかになると、ヘッドランプはまもなく消灯します。

故障

電池の状態とプラス極 / マイナス極が正しくセットされているかを確認してください。電極に腐食がないことを確認してください。腐食している場合は、傷をつけたり変形させたりしないように注意しながらさすり取ってください。それでもランプが機能しない場合は (株) アルテリア (TEL: 04-2968-3733) にご連絡ください。

ランプに関する注意事項

本製品はお子様にはお薦めできません。

光の危険性について

本製品は IEC 62471 規格のリスクグループ 2 (中危険度) に分類されます。
- 点灯しているランプを直視しないでください
- ランプから放射される光には目を傷める危険があります。人間の目に直接ランプの光を当てないようにしてください
- 青色光による網膜傷害の危険があります (特に子供には危険です)

電磁環境適合性

本製品は、電磁環境適合性に関する欧州指令に適合しています。
警告: 本製品の近くでは、ビーコンがレシーブモード (サーチモード) になっている場合にビーコンの機能が妨げられる場合があります。ビーコンから雑音が出る等の不具合があった場合、雑音が止むまでビーコンをヘッドランプから離してください。

補足情報

A. 電池に関する注意事項

警告、危険: 電池の破裂、やけどの危険。

- 電池を分解しないでください
- 電池を火の中に入れてください
- 電池をショートさせるとやけどをする危険性があります
- リチャージャブルバッテリー (充電式電池) 以外は充電しないでください
- 電池は子供の手の届かない場所に保管してください
- 電池は、バッテリーケースに示されている向きに従って、プラス極・マイナス極を正しい向きにしてセットしてください
- 電池が液漏れした場合は、液が目に入らないように注意してください。漏れた液体に触れないように、開ける前にバッテリーケースを布等で包むようにしてください。電池から漏れた液体に触った場合は、即座に触れた部分を流水で洗い、医師の診断を受けてください。
- 異なるメーカーの電池を混ぜて使用しないでください
- 古い電池と新しい電池を混ぜて使用しないでください
- 長期間保管する場合は電池を取り外して保管してください

B. クリーニング、乾燥

湿気が多い環境で使用した後は、電池をランプから取り外し、バッテリーケースを開いた状態で乾燥させてください。海水と接触した場合は、きれいな水でよくすすいで乾燥させてください。ヘッドバンドはランプから取り外して洗浄してください。

C. 保管/持ち運び

D. 改造、修理

ベツルの施設外での製品の改造および修理を禁じます (パーツ交換は除く)。

Petzl 保証

本製品には、原材料および製造過程における欠陥に対し 5 年の保証期間が設けられています。ただし以下の場合は保証の対象外とします: 通常の磨耗や傷、酸化、改造や改変、正しくない保管方法、メンテナンスの不足、事故または過失による損傷、不適切または誤った使用方法による故障。

責任

ベツルおよびベツル総輸入販売元である株式会社アルテリアは、製品の使用から生じた直接的、間接的、偶発的結果またはその他のいかなる損害に対し、一切の責任を負い、かねます。

헤드램프 작동

헤드램프 조명 모드:
- 3가지 백색 조명 모드: (1) 근접 조명, (2) 이동, (3) 장거리 시야 확보.
그림에 제시된 안내에 따라 버튼을 사용하여 다양한 조명 모드를 선택한다.
참고:
- 버튼이 3 초 이상 작동이 되지 않는 경우, 한 번 클릭하여 헤드램프의 전원을 끈다.

HYBRID 헤드램프

AAA-LR03 알카라인, 리튬, 니켈 금속 수소 충전지와 호환 가능한 헤드램프.
이 헤드램프는 별도로 판매되는 충전식 CORE 배터리와 호환된다.
경고: 만일 CORE 배터리를 사용하는 경우, 배터리가 거의 고갈되면 꽤 빠르게 조명이 중단될 수 있다.

오작동

배터리의 상태 및 양극을 확인한다. 접촉 부분이 부식되지는 않았는지 확인한다. 만일 부식이 발견되면, 구부리지 않고 부드럽게 긁어내어 접촉 부분을 깨끗이 정리한다. 여전히 작동되지 않으면, 폐출에 연락한다.

헤드램프 사용시 주의사항 이 헤드램프는 어린이가 사용하기에 부적합하다.

시력 안전을 위한 주의사항

헤드램프는 IEC 62471 기준에 따라 위험 등급 2 (보통 위험)군으로 분류된다.
- 헤드램프가 켜져있는 상태에서 조명을 똑바로 보지 않는다.
- 헤드램프에서 방출되는 광학 방사선은 매우 위험하다. 헤드램프의 조명을 타인의 눈을 향해 빛추면 안된다.
- 특히 아이들의 경우 푸른 빛 방출로 인해 각막 손상의 위험이 있다.

전자기적 호환성

전자기적 호환성에 관한 유럽 지침 (European Directive)의 요건에 부합된다.

경고: 헤드램프에 근접한 상태에서 신호를 받고 있는 무선 위치 시스템에 접근하면 그 시스템의 작동을 방해할 수 있다. 작동 방해가 발생하면 (무선 위치 시스템에 잠음이 발생하는 경우) 시스템을 헤드램프로부터 이동시킨다.

추가 정보

A. 배터리 사용시 주의사항

- 경고 - 위험: 폭발 및 화학 위험.
- 배터리를 열거나 분해하지 않는다.
- 사용한 배터리를 물 속에 넣어 처리하지 않는다.
- 화재를 불러올 수 있으므로 배터리를 단락시키지 않는다.
- 일반 배터리를 충전하지 않는다.
- 어린이 손에 닿지 않은 곳에 배터리를 보관해야 한다.
- 배터리의 양극을 반드시 확인하여 배터리 팩에 표시된 대로 끼운다.
- 배터리 누수가 발생할 경우, 사용자의 눈을 보호한다. 어떤 유출물과 접촉되는 것을 막기 위해 뚜껑을 열기 전에 전을 배터리 케이스 위에 덮는다. 배터리 누액에 접촉한 경우 즉시 접촉 부분을 깨끗한 물로 헹구고 응급 처치를 받는다.
- 배터리의 브랜드를 섞지 않는다.
- 새 배터리와 사용한 배터리를 섞지 않는다.
- 장기간 보관 시에는 배터리를 빼고 보관한다.

B. 세척 및 건조

만일 습한 환경에서 사용한 경우, 배터리를 헤드램프에서 분리하여 건조시킨다. 바닷물에 접촉하는 경우 깨끗한 물에 헹거 건조시켜준다. 헤드밴드는 따로 세척한다.

C. 보관/운반

D. 변형/수리

폐출 시실 외부에서 제품을 변형, 수리하는 것은 금지된다 (부품 교체 제외).

Petzl 보증

이 제품은 재질 또는 제조상 결함에 대해 5 년간 보증된다. 정상적인 마모와 찢어짐, 산화작용, 제품의 변형과 교체, 부적절한 보관, 허술한 관리, 사고나 부주의, 부적절하고 부정확한 사용으로 발생한 손상 등은 제외된다.

책임

폐출은 제품 사용으로 인한 직, 간접적, 우발적인 어떤 다른 형태의 제품 손상 및 결과에 책임지지 않는다.