

MGO OPEN 60

CE 0082 EN 362 EAC TPTC019/2011

(EN) Gated directional connector
(FR) Connecteur directionnel ouvrable



480 g

WARNING

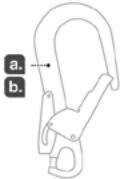
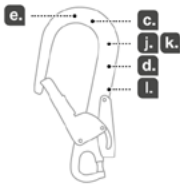
Activities involving the use of this equipment are inherently dangerous. You are responsible for your own actions and decisions.

- Before using this equipment, you must:
- Read and understand all Instructions for Use.
 - Get specific training in its proper use.
 - Become acquainted with its capabilities and limitations.
 - Understand and accept the risks involved.



FAILURE TO HEED ANY OF THESE WARNINGS MAY RESULT IN SEVERE INJURY OR DEATH.

Traceability and markings / Traçabilité et marquage



CE 0082

a. Body controlling the manufacture of this PPE
b. Notified body that carried out the CE type examination

Apave Sudeurope SAS
8 rue Jean-Jacques Vernazza
Z.A.C. Saumathy-Seon - CS 60163
13222 MARSEILLE CEDEX CEDEX 16
N°0082

c. Traceability: **datamatrix** - product reference + individual number

d. Strength

e. Serial number

YY M 0000000 000

- f.** Year of manufacture
g. Month of manufacture
h. Lot number
i. Individual identifier

j. Standards

k. Carefully read the instructions for use

l. Model identification

Warning symbols
Panneaux d'alertes



PETZL
F-38920 Crolles
PETZL.COM



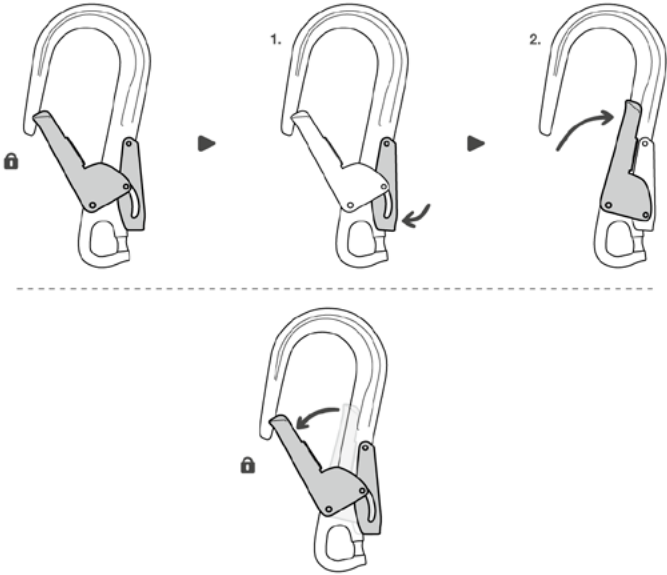
Sustaining our Community
Au service de la Communauté
FONDATION-PETZL.ORG

ISO 9001 © Petzl

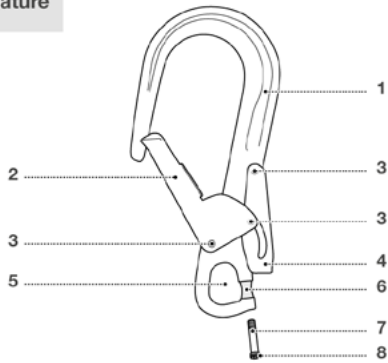
1. Field of application (text part)
 Champ d'application (partie texte)



Opening/closing
 Ouverture / Fermeture



2. Nomenclature



3. Inspection, points to verify
 Contrôle, points à vérifier

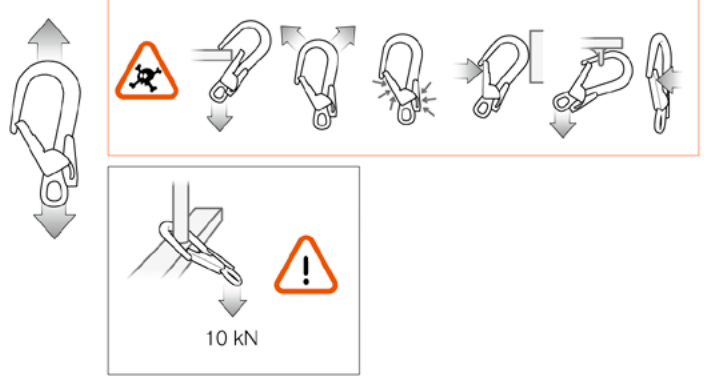


PPE checking
 Vérification EPI
 PETZL.COM

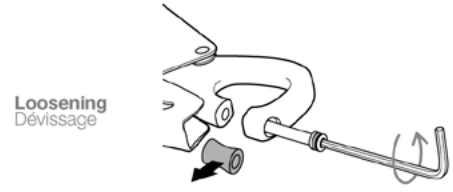


4. Compatibility (text part)
 Compatibilité (partie texte)

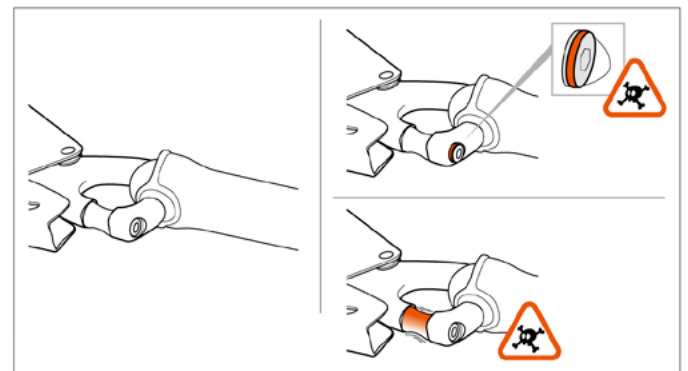
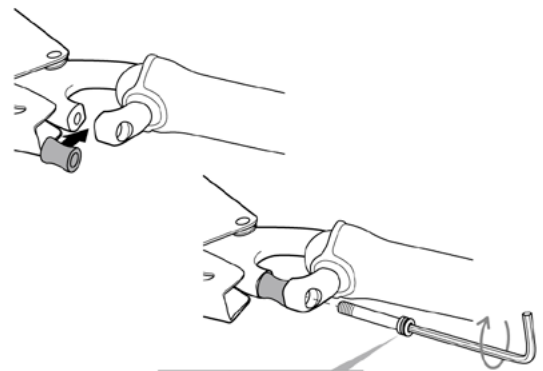
5. Carabiner positioning
 Positionnement du connecteur



6. Mounting
 Montage



Tightening
 Vissage

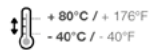


7. Additional information Informations complémentaires

A. Lifetime / Durée de vie



B. Acceptable T° T° tolérées



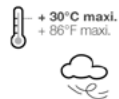
C. Precautions for use / Précautions d'usage



D. Cleaning / Nettoyage



E. Drying / Séchage



F. Storage - Transport Stockage - transport



G. Maintenance Entretien



H. Modifications - Repairs Modifications - Réparations



I. FAQ - Contact Questions - Contact



本書では、製品の正しい使用方法を説明しています。技術や使用方法については、いくつかの例のみを掲載しています。

製品の使用に関連する危険については、警告のマークが付いています。ただし、製品の使用に関連する危険の全てをここに網羅することはできません。最新の情報や、その他の補足情報等は Petzl.com で参照できますので、定期的に確認してください。警告および注意事項に留意し、製品を正しく使用する事は、ユーザーの責任です。本製品の誤使用は危険を増加させます。疑問点や不明な点は (株) アルテリア (TEL 04-2968-3733) にご相談ください。

1.用途

本製品は個人保護用具 (PPE) です。コネクタ (EN 362:2004 class A/T (anchor/termination) 適合)。高所から墜落する危険を伴う活動のためにデザインされた自動ロックカラビナです。本製品の限界を超えるような使用をしないでください。また、本来の用途以外での使用はしないでください。

責任

警告

この製品を使用する活動には危険が伴います。ユーザー各自が自身の行為、判断、および安全の確保についてその責任を負うこととします。

使用する前に必ず:

- 取扱説明書をよく読み、理解してください
- この製品を正しく使用するための適切な指導を受けてください
- この製品の機能とその限界について理解してください
- この製品を使用する活動に伴う危険について理解してください

これらの注意事項を無視または軽視すると、重度の傷害や死につながる場合があります。

この製品は使用方法を熟知して責任能力のある人、あるいはそれらの人から目の届く範囲で直接指導を受けられるのみ使用してください。

ユーザー各自が自身の行為、判断、および安全の確保について責任を負い、またそれによって生じる結果についても責任を負うこととします。各自で責任がとれない場合や、その立場にない場合、また取扱説明の内容を理解できない場合は、この製品を使用しないでください。

2.各部の名称

- (1) フレーム、(2) ゲート、(3) リベット、(4) ロック解除用レバー、(5) ゲート付アタッチメントホール、(6) スペーサー、(7) スクリュー、(8) Oリング

主な素材: アルミニウム

3.点検のポイント

器具の状態は、ユーザーの安全に大きく関係します。ベツルは、十分な知識を持つ適任者による詳細点検を、少なくとも 12ヶ月ごとに行うことをお勧めします (国や地域における法規や、使用状態によっても変わります)。Petzl.com で説明されている方法に従って点検してください。点検の結果を記録してください。点検記録に含める内容: 種類、モデル、製造者の連絡先、個別番号、製造日、購入日、初回使用時の日付、次回点検予定日、問題点、コメント、点検者の名前と署名。

毎回、使用前に

亀裂や変形、腐食がないことを確認してください (フレーム、リベット、ゲート、ロック解除用レバー、スペーサー、スクリューおよびねじ山)。ゲートを開けることができ、また放すと自動で完全に閉じることを確認してください。

使用中の注意点

常にカラビナの縦軸に沿って荷重がかかっていることを確認してください。ひっかかりを防止するため、支点よりカラビナの動きが妨げられていないことを確認してください。何かに押し付けられたりこすれたりすることによって、ゲートが開いたり、ゲートおよびロック解除用レバーが損傷したりしないように注意してください。この製品および併用する器具 (連結している場合は連結部を含む) に常に注意を払い、状態を確認してください。全ての構成器具が正しくセットされていることを確認してください。

4.適合性

この製品がシステムの中のその他の器具と併用できることを確認してください (併用できる = 相互の機能を妨げない)。コネクタと併用する器具は、使用する国における最新の規格に適合していなければなりません (例: ヨーロッパにおけるエネルギーアブソーバーの規格 EN 355 等)。

5.取り付け方法

取り付け作業は、スペーサーやスクリューを紛失することのない場所で行ってください。スクリューに Oリングが付いていることを確認してください。この Oリングは、スクリューが適切に締められていない場合に、スクリューがゆるむのを抑える働きをします。Oリングが付いていない場合は、(株) アルテリアにご相談ください。スクリューをしっかり締め、スペーサーにゆるみがないことを確認してください。ゲート付アタッチメントホールは、スペーサーが閉じ、スクリューが完全に締められている状態でのみ、安全に使用することができます。それ以外の状態 (例: スクリューが適切に締められていない) で MGO OPEN に荷重がかかると危険です。強度が低下する可能性があります。MGO OPEN のゲート付アタッチメントホールは、長期間セットする場合のみ使用してください (頻繁な取り付け及び取り外しは行わないでください)。

6.カラビナの位置と向き

カラビナは破断する可能性があります。

カラビナは、ゲートが閉じ、縦軸方向に正しく荷重がかかったときに最大の強度があります。それ以外の状態 (例: てこの力がかかる状態) でカラビナに荷重がかかると強度が低下するため危険です。

7.補足情報

- フォールアレストシステムでは、コネクタの長さも墜落距離に影響します
- ユーザーは、この製品の使用中に問題が生じた際にすみやかに対処できるよう、レスキュープランとそれに必要となる装備をあらかじめ用意しておく必要があります
- システム用のアンカーは、ユーザーの体より上にとるようにしてください。アンカーは、最低でも 12 kN の強度を持ち、EN 795 の要求事項を満たしていなければなりません
- フォールアレストシステムでは、墜落した際に地面や障害物に衝突することがないよう、毎回使用前に十分なクリアランスがユーザーの下に確保されていることを確認する必要があります
- 墜落距離を短くし、危険を少なくするため、アンカーが適切な位置に設置されていることを確認してください
- フォールアレストシステムで身体のサポートに使用できるのは、フォールアレストハーネスのみです
- 複数の器具を同時に使用する場合、1 つの器具の安全性が、別の器具の使用によって損なわれることがあります
- 警告、危険: 製品がざらざらした箇所や尖った箇所ですすまないように注意してください。
- ユーザーは、高所での活動が行える良好な健康状態にあることが必要です警告: ハーネスを着用して動きの取れない状態のまま吊り下げられると、重度の傷害や死に至る危険があります
- 併用する全ての用具の取扱説明書をよく読み、理解してください
- 取扱説明書は、製品と一緒にユーザーの手に届かなければなりません。また、取扱説明書は製品が使用される国の言語に訳されていない必要があります
- 製品に記されたマーキングが読めなくならないように注意してください

廃棄基準:

警告: 極めて異例な状況においては、1 回の使用で損傷が生じ、その後使用不可能になる場合があります (劣悪な使用環境、海に近い環境での使用、鋭利な角との接触、極端な高/低温下での使用や保管、化学薬品との接触等)。

以下のいずれかに該当する製品は以後使用しないでください:

- 大きな墜落を止めた、あるいは非常に大きな荷重がかかった
- 点検において使用不可と判断された。製品の状態に疑問がある
- 完全な使用履歴が分からない
- 該当する規格や法律の変更、新しい技術の発達、また新しい製品との併用に適さない等の理由で、使用には適さないと判断された

このような製品は、以後使用されることを避けるため廃棄してください。

アイコン:

A.耐用年数 (特に設けていません) - B.使用温度 - C.使用上の注意 - D.クリーニング - E.乾燥 - F.保管/持ち運び - G.メンテナンス - H.改造/修理 (パーツの交換を除き、ベツルの施設外での製品の改造および修理を禁じます) - I.問い合わせ

3年保証

原材料および製造過程における全ての欠陥に対して適用されます。以下の場合には保証の対象外とします: 通常の磨耗や傷、酸化、改造や変更、不適切な保管方法、メンテナンスの不足、事故または過失による損傷、不適切または誤った使用方法による故障。

警告のマーク

1.重傷または死につながる恐れがあります。2.事故や怪我につながる危険性があります。3.製品の機能や性能に関する重要な情報です。4.してはいけない内容です。

トレーサビリティとマーキング

a.この個人保護用具の製造を監査する公認機関 - b.CE 適合評価試験公認機関 - c.トレーサビリティ: データマトリクスコード = 製品番号 + 個別番号 - d.強度 - e.個別番号 - f.製造年 - g.製造月 - h.ロット番号 - i.個体識別番号 - j.規格 - k.取扱説明書をよく読んでください - l.モデル名